



ΠΕΡΙΦΕΡΕΙΑ ΙΟΝΙΩΝ ΝΗΣΩΝ



Επιχειρησιακό Πρόγραμμα Ιόνια Νησιά 2014-2020

Φορέας υλοποίησης: ΔΙΑΔΗΜΟΤΙΚΗ ΕΠΙΧΕΙΡΗΣΗ ΥΔΡΕΥΣΗΣ &
ΑΠΟΧΕΤΕΥΣΗΣ ΔΗΜΩΝ ΚΕΡΚΥΡΑΣ (ΔΙΑΔ.Ε.Υ.Α.Δ.Κ.)

ΠΑΡΑΚΟΛΟΥΘΗΣΗ ΚΑΙ ΕΛΕΓΧΟΣ ΠΕΡΙΦΕΡΕΙΑΚΩΝ ΥΔΡΑΓΩΓΕΙΩΝ ΚΕΡΚΥΡΑΣ ΚΑΙ ΔΗΜΙΟΥΡΓΙΑ ΗΛΕΚΤΡΟΝΙΚΗΣ ΠΛΑΤΦΟΡΜΑΣ ΙΣΟΖΥΓΙΟΥ ΝΕΡΟΥ ΚΑΙ ΔΙΑΡΡΟΩΝ

Στόχος: Αποδοτική χρήση υδάτινων πόρων

Προϋπολογισμός: 1.687.824,00€

Με τη συγχρηματοδότηση της Ελλάδας και της Ευρωπαϊκής Ένωσης



Ευρωπαϊκή Ένωση

Ευρωπαϊκό Ταμείο
Περιφερειακής Ανάπτυξης



ΠΕΡΙΦΕΡΕΙΑ ΙΟΝΙΩΝ ΝΗΣΩΝ



ΠΑΡΑΚΟΛΟΥΘΗΣΗ ΚΑΙ ΕΛΕΓΧΟΣ ΠΕΡΙΦΕΡΕΙΑΚΩΝ ΥΔΡΑΓΩΓΕΙΩΝ ΚΕΡΚΥΡΑΣ ΚΑΙ ΔΗΜΙΟΥΡΓΙΑ ΗΛΕΚΤΡΟΝΙΚΗΣ ΠΛΑΤΦΟΡΜΑΣ ΙΣΟΖΥΓΙΟΥ ΝΕΡΟΥ ΚΑΙ ΔΙΑΡΡΟΩΝ

- Υποέργο 1 Εγκατάσταση Έξυπνων Μετρητών και Ελεγκτών Λειτουργίας σε Γεωτρήσεις και Δεξαμενές των Περιφερειακών Υδραγωγείων της Κέρκυρας
- Υποέργο 2 Δημιουργία Ηλεκτρονικής Πλατφόρμας Ισοζυγίου Νερού και Διαρροών των Δικτύων Ύδρευσης
- Υποέργο 3 Προμήθεια εξοπλισμού Γεωδαισίας





ΠΕΡΙΦΕΡΕΙΑ ΙΟΝΙΩΝ ΝΗΣΩΝ



ΣΚΟΠΙΜΟΤΗΤΑ ΠΡΑΞΗΣ

- Απόκτηση γνώσης και στοιχείων σχετικά με την εκμετάλλευση των υδάτινων πόρων
- Μείωση αντλήσεων
- Ορθολογική διαχείριση των υδάτων





ΠΕΡΙΦΕΡΕΙΑ ΙΟΝΙΩΝ ΝΗΣΩΝ



ΣΚΟΠΙΜΟΤΗΤΑ ΠΡΑΞΗΣ

- Εντοπισμός των θέσεων των υδρομετρητών (83.000 υδρομετρητές / 79.000 ενεργοί)
- Συσχέτιση των καταναλώσεων των υδρομετρητών με το αντλούμενο νερό των γεωτρήσεων και το εξερχόμενο νερό των δεξαμενών
- Σύνταξη υδατικού ισοζυγίου
- Εντοπισμός – καταγραφή διαρροών
- Περιορισμός – μείωση διαρροών





ΠΕΡΙΦΕΡΕΙΑ ΙΟΝΙΩΝ ΝΗΣΩΝ



Εγκατάσταση Έξυπνων Μετρητών και Ελεγκτών Λειτουργίας σε Γεωτρήσεις και Δεξαμενές των Περιφερειακών Υδραγωγείων της Κέρκυρας

- Εγκατάσταση 234 Τοπικών Σταθμών Ελέγχου (ΤΣΕ) σε γεωτρήσεις, αντλιοστάσια και δεξαμενές
- Διασύνδεση των ΤΣΕ με τον Κεντρικό Σταθμό Ελέγχου διαμέσου ασύρματου δικτύου GSM/GPRS
- Τηλεέλεγχος του δικτύου ύδρευσης μέσω του Κεντρικού Σταθμού Ελέγχου



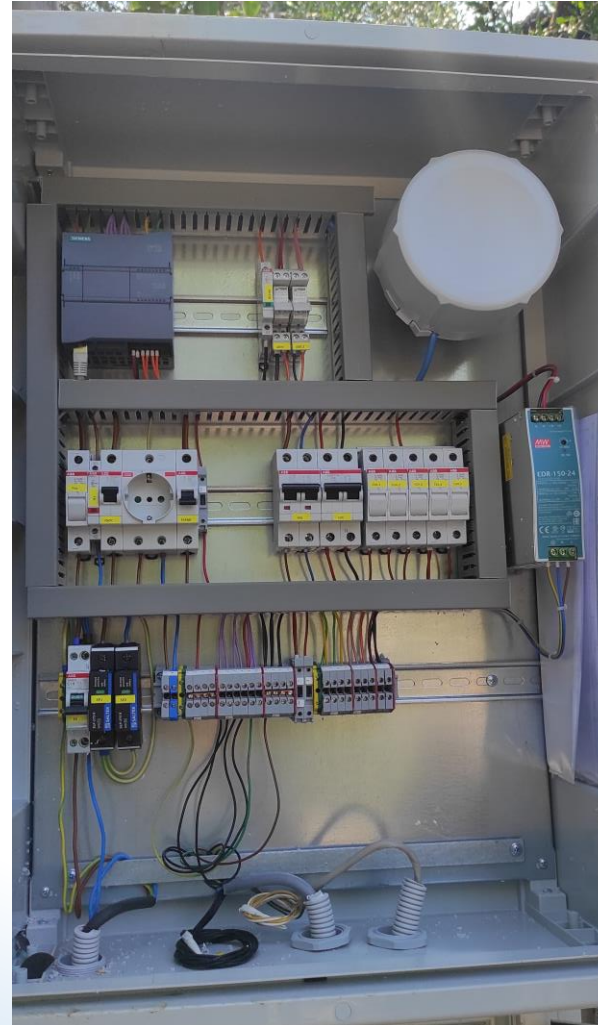


ΠΕΡΙΦΕΡΕΙΑ ΙΟΝΙΩΝ ΝΗΣΩΝ





ΠΕΡΙΦΕΡΕΙΑ ΙΟΝΙΩΝ ΝΗΣΩΝ



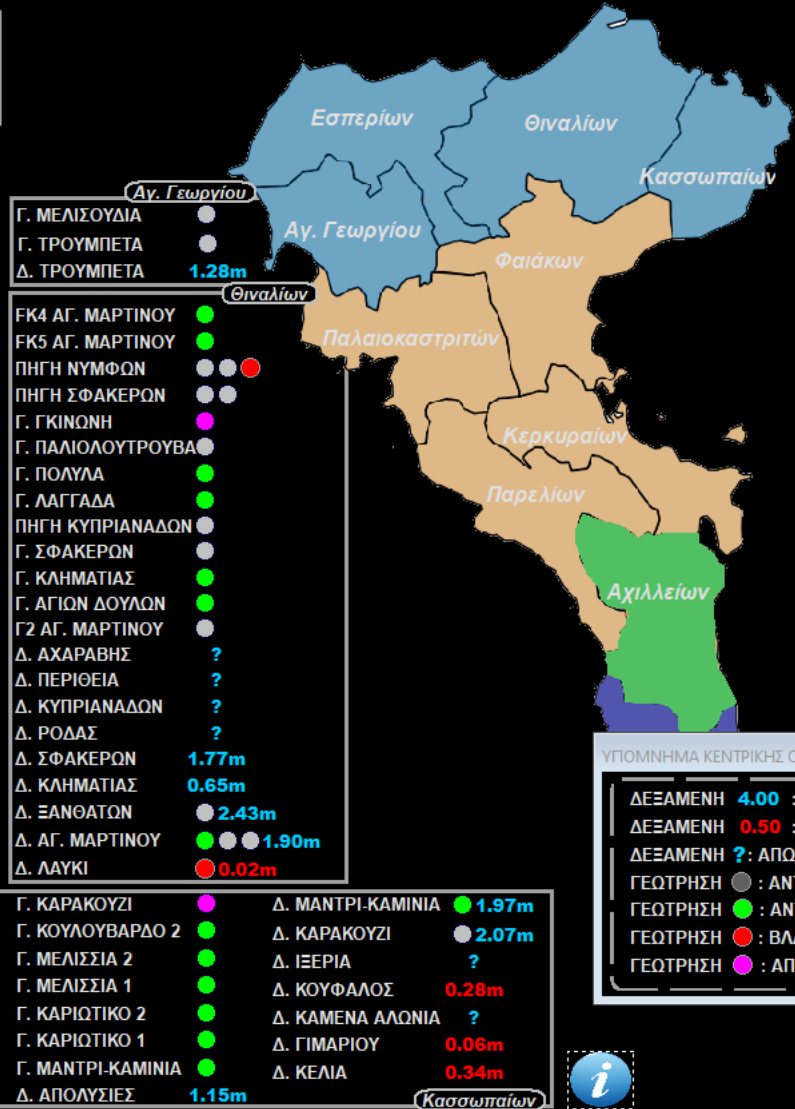


ΘΕΣΗ

ΚΕΝΤΡΙΚΗ ΘΕΣΗ



Γ. ΚΟΥΡΟΥ	●	Δ. ΒΕΛΟΝΑΔΩΝ	●●●●●●●●●●	2.21m	Εσπερίων
Γ. ΜΠΟΥΡΝΗ ΜΑΓ.	●	Δ. ΒΕΛ/ΔΩΝ-ΛΙΒΑΔΙ	●●●●●●●●●●	0.00m	
Γ. ΚΛΑΙΡΗ	●	Δ. ΑΥΛ. ΠΑΝΑΓΙΑ	●●●●●●●●●●	0.00m	
Γ. ΚΑΒΑΛΟΥΡΙΟΥ	●	Α/Σ ΚΑΡΟΥΣΑΔΩΝ	●●●●●●●●●●	1.73m	
Γ. ΓΟΥΛΙΟΥ	●	Γ. ΑΓ ΠΡΟΚΟΠΙΟΣ	●		Αχιλλείων
Γ. ΛΟΥΤΣΙΟΥ	●	Γ. ΠΑΝΑΓΙΑ ΑΝΩ ΓΑΡ.	●		
Γ. ΠΕΡΙΚΕΡΗ	●	Γ. ΜΠΟ/ΝΑΣ ΑΝΩ ΓΑΡ.	●		
Γ. ΙΓΚΛΗ	●	Γ. ΚΑΤΩ ΓΑΡΟΥΝΑ 2	●		
Γ. ΔΡΟΜΟΥ	●	Γ. ΚΑΜΑΡΑΣ	●		
Γ. ΜΠΟΥΡΝΗ ΣΙΔΑΡΙ	●	Γ. ΜΠΡΙΑΜΑΚΙ	●		
Γ. ΠΕΡ/ΔΩΝ ΠΗΓΗ 1	●	Γ. ΚΟΙΝΟΠΙΑΣΤΩΝ 1	●		
Γ. ΠΕΡ/ΔΩΝ ΠΗΓΗ 2	●	Γ. ΚΟΙΝΟΠΙΑΣΤΩΝ 2	●		
Γ. ΠΕΡ/ΔΩΝ ΔΡΟΜΟ	●	Γ. ΚΑΡΤΕΡΙ 1	●		
Γ. ΠΕΡ/ΔΩΝ ΜΕΣΑ	●	Γ. ΚΑΡΤΕΡΙ 2	●		
Γ. ΠΕΡ/ΔΩΝ ΝΗΠΙΑΓ.	●	Α/Σ ΤΣΑΚΙ	●		
Γ. ΠΕΡ/ΔΩΝ ΚΟΥΒΑΡΑ	●	Γ. ΑΓΙΩΝ ΔΕΚΑ 1	●		
Γ. ΖΑΜΠΑ 1	●	Γ. ΑΓΙΩΝ ΔΕΚΑ 2	●		
Γ. ΖΑΜΠΑ 2	●	Α/Σ ΑΓ. ΑΝΔΡΕΑ	●●●●●●●●●●	1.53m	
Γ. ΜΥΛΟΣ	●	Δ. ΓΕΩ. ΑΓΙΩΝ ΔΕΚΑ	●●●●●●●●●●	0.80m	
Γ. ΜΑΡΜΑΡΙ	●	Δ. ΣΤΑΥΡΟΥ	●	1.99m	
ΠΗΓΑΔΙ ΑΥΛΙΩΤΩΝ 1	●	Δ. ΑΝΩ ΓΑΡΟΥΝΑ	●	2.10m	
ΠΗΓΑΔΙ ΑΥΛΙΩΤΩΝ 2	●	Δ. ΚΟΙΝΟΠΙΑΣΤΩΝ	●	0.00m	
Γ. ΞΥΛΟΥΡΓΕΙΟΥ	●	Δ. ΑΝΩ ΓΑΡΟΥΝΑ ΤΕ	●	0.80m	
Γ. ΑΗ ΛΙΑ 1	●	Δ. ΚΑΤΩ ΓΑΡΟΥΝΑ	●	?	
Γ. ΑΗ ΛΙΑ 2	●	Δ. ΚΑΜΑΡΑΣ	●	?	
Γ. ΒΕΛ/ΔΩΝ-ΧΩΡΙΟ	●	Δ. ΑΓΙΩΝ ΔΕΚΑ 2	●	0.11m	
Γ. ΠΝΕΥΜ. ΚΕΝΤΡΟ	●	Δ. ΤΣΑΚΙ	●	?	
Γ. ΒΟΘΥΝΑΣ	●	Δ. ΒΑΟΥ	●	?	
Γ. ΑΥΓΕΡΙΝΟΥ	●	Γ. ΚΑΤΩ ΓΑΡΟΥΝΑ 1	●●		
Γ. ΒΑΛΑΝΙΟΥ	●	Δ. ΑΧΙΛΛΕΙΟΥ	●●	1.34m	
Γ. ΑΝΤΙΠΕΡΝΩΝ	●	ΓΡΑΒΕΣ ΑΧΙΛΛΕΙΟΥ	●●●●●●●●●●	1.89m	
Γ. ΛΑΜΑΡΙΝΑ	●	Δ. ΚΟΥΛΟΥΒΑΡΔΟ	●●●●●●●●●●	2.49m	
Δ. ΑΝΤΙΠΕΡΝΩΝ	●	Δ. ΒΙΓΓΛΑΤΣΟΥΡΙ	●●●●●●●●●●	1.45m	
Δ. ΚΑΡΟΥΣΑΔΩΝ	●	Δ. ΓΙΑΝΝΟΥΚΟΥ	●●●●●●●●●●	0.02m	
Δ. ΠΕΡΟΥΛΑΔΩΝ	●	Δ. ΕΛΑΙΟΥΡΓΙΑ	●●●●●●●●●●	2.44m	
Δ. ΑΥΛ. ΤΑΞΙΑΡΧΗΣ	●	Δ. ΚΑΡΙΑ	●●●●●●●●●●	1.77m	
Δ. ΚΑΡ/ΔΩΝ ΣΤΙΛΙΑ	●	ΜΟΝΑΔΑ ΑΦ	●●●●●●●●●●	0.57m	
Δ. ΣΙΔΑΡΙΟΥ	●	ΠΗΓΗ ΚΑΛΤΩΝΗ	●●●●●●●●●●	1.24m	
Δ. ΒΑΛΑΝΙΟΥ	●	Γ. ΤΣΟΥΚΑ	●●●●●●●●●●	1.59m	
Δ. ΜΑΓΟΥΛΑΔΩΝ	●	Γ. ΚΑΡΑΚΟΥΖΙ	●●●●●●●●●●	1.97m	
Δ. ΓΟΥΣΑΔΩΝ	●	Γ. ΚΟΥΛΟΥΒΑΡΔΟ 2	●●●●●●●●●●	2.07m	
		Γ. ΜΕΛΙΣΣΙΑ 2	●●●●●●●●●●	?	
		Γ. ΜΕΛΙΣΣΙΑ 1	●●●●●●●●●●	0.28m	
		Γ. ΚΑΡΙΩΤΙΚΟ 2	●●●●●●●●●●	?	
		Γ. ΚΑΡΙΩΤΙΚΟ 1	●●●●●●●●●●	0.06m	
		Γ. ΜΑΝΤΡΙ-ΚΑΜΙΝΙΑ	●●●●●●●●●●	0.34m	
		Δ. ΑΠΟΛΥΣΙΣ	●●●●●●●●●●	1.15m	Κασσωπαίων



Γ. ΓΡΑΒΕΣ ΛΑΚ	●	Γ. ΓΙΑΝΝΑΔΩΝ 1	●
Γ. ΜΑΚΡΑΔΩΝ	●	Γ. ΚΑΝΑΚΑΔΩΝ	●
Γ. ΣΚΡΙΠΕΡΟ	●	Γ. ΜΟΥΡΓΑΔΕΣ 1	●
Γ. ΛΙΣΙΠΙΟ	●	Γ. ΜΟΥΡΓΑΔΕΣ 2	●
Γ. ΛΑΜΑ ΛΙΑΠΑΔΩΝ	●	Γ. ΒΙΓΛΑ ΑΓ ΜΑΡΚΟΥ	●
Γ. ΑΓΝΟΣ	●	Γ. ΠΟΥΛΑΔΩΝ	●
Γ. ΤΣΕΤΑ	●	Γ. ΚΟΥΛ/ΑΡΔΟ ΖΥΓΟ	●
Γ. ΠΑΠΑΘΑΝΑΤΙΚΑ	●	Γ. ΣΓΟΥΡΑΔΩΝ	●
Δ. ΚΡΗΝΗΣ	●	Γ. ΟΜΑΛΗΣ	●
Δ. ΛΑΚΩΝΩΝ	●	Γ. ΡΑΝΤΑΡ	●
Δ. ΜΑΚΡΑΔΕΣ 1	●	Γ. ΞΕΣΦΑΛΙΑ	●
Δ. ΠΑΠΑΘΑΝΑΤΙΚΑ	●	Γ. ΝΤΑΜΑΡΙ ΚΟΡ/ΝΑΣ	●
Δ. ΛΙΑΠΑΔΩΝ 2	●	Γ. ΝΤΑΜΑΡΙ ΚΟΡ/ΝΑΣ	●
Δ. ΑΛΕΙΜΑΤΑΔΩΝ 1	●	Γ. ΜΑΣΤΟΡΗ	●
Δ. ΜΑΚΡΑΔΕΣ 2	●	Γ. ΚΗΠΟΥΡΓΙΟ	●
Δ. ΛΙΣΙΠΙΟ	●	Δ. ΜΠΑΡΜΠΑΤΗ	●
Δ. ΑΓΝΟΣ	●	ΒΙΓΛΑΣ ΑΓ. ΜΑΡΚΟ	●
Δ. ΓΡΑΒΕΣ	●	ΝΕΤΙΑΣ ΑΓ. ΜΑΡΚΟ	●
Δ. ΔΟΥΚΑΔΩΝ 1	●	Δ. ΑΓΙΟΥ ΙΣΙΔΩΡΟΥ	●
Δ. ΒΙΣΤΩΝΑ	●	Γ. ΠΑΛΑΙΟΧΩΡΑΦΑ	●
Δ. ΑΛΕΙΜΑΤΑΔΩΝ 2	●	Δ. ΔΑΣΙΑΣ	●
Δ. ΣΚΡΙΠΕΡΟ	●	Δ. ΠΟΥΛΑΔΩΝ	●
		Δ. ΖΥΓΟΥ	●
		Δ. ΣΓΟΥΡΑΔΩΝ	●
		Δ. ΣΠΑΡΤΥΛΑ	●
		Δ. ΝΤΑΜΑΡΙ	●
		Γ. ΣΚΟΡΔΟΥ ΚΑΝ.	●
		Γ. ΦΛΟΕΤΑ ΚΑΝ.	●
		ΓΕΩΤΡ. ΒΙΟΥ	●

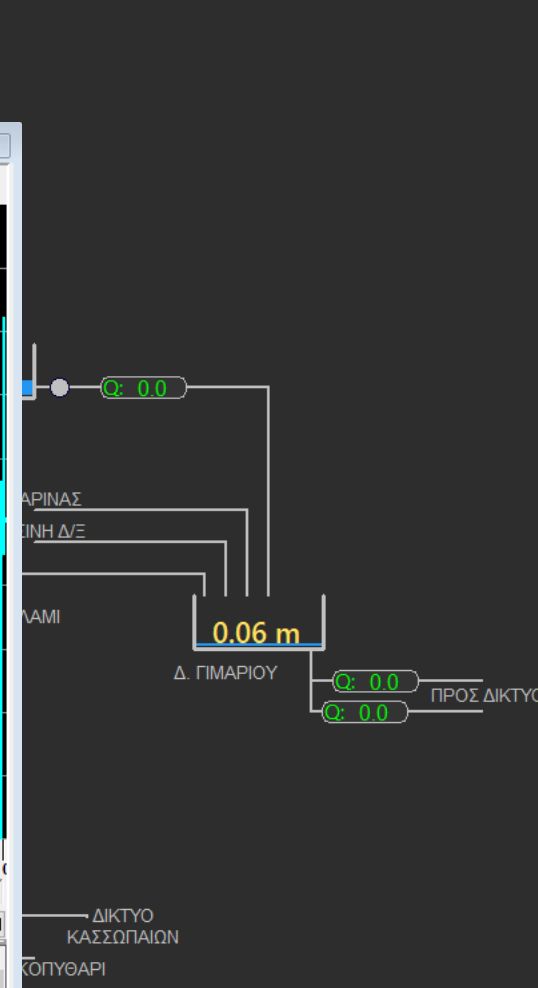
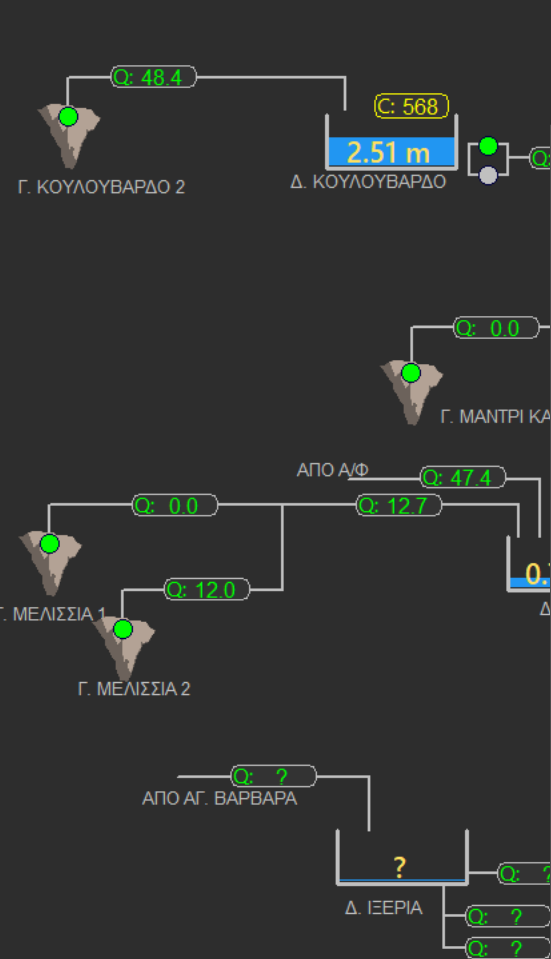
Γ. ΚΑΝΑΚΑΔΩΝ	●	Δ. ΒΑΤΟΥ	●
Γ. ΜΟΥΡΓΑΔΕΣ 1	●	Δ. ΓΙΑΝΝΑΔΩΝ	●
Γ. ΜΟΥΡΓΑΔΕΣ 2	●	Δ. ΚΟΚΚΙΝΙΟΥ	●
Γ. ΒΙΓΛΑ ΑΓ ΜΑΡΚΟΥ	●	Γ. ΑΗ ΓΙΑΝΝΗ	●
Γ. ΠΟΥΛΑΔΩΝ	●	Γ. ΕΡΜΟΝΕΣ	●
Γ. ΚΟΥΛ/ΑΡΔΟ ΖΥΓΟ	●	Δ. ΑΗ ΓΙΑΝΝΗ	●
Γ. ΣΓΟΥΡΑΔΩΝ	●	Δ. ΚΟΜΠΙΤΣΙΟΥ	●
Γ. ΟΜΑΛΗΣ	●	Δ. ΑΦΡΑΣ	●
Γ. ΡΑΝΤΑΡ	●	Δ. ΜΟΥΧΑ	●
Γ. ΞΕΣΦΑΛΙΑ	●	Δ. ΗΛΙΟΒΑΣΙΛΕΜΑ	●
Γ. ΝΤΑΜΑΡΙ ΚΟΡ/ΝΑΣ	●	Δ. ΟΕΥΝΗΣ	●
Γ. ΝΤΑΜΑΡΙ ΚΟΡ/ΝΑΣ	●	Δ. ΚΑΝΑΚΑΔΩΝ	●
Γ. ΜΑΣΤΟΡΗ	●	Δ. ΜΑΡΜΑΡΟΥ	●
Γ. ΚΗΠΟΥΡΓΙΟ	●	Δ. ΣΙΝΑΡΑΔΩΝ	●
Δ. ΜΠΑΡΜΠΑΤΗ	●	Δ. ΒΑΡΥΠΑΤΑΔΩΝ	●
ΒΙΓΛΑΣ ΑΓ. ΜΑΡΚΟ	●	Δ. ΣΚΑΦΩΝΑ	●
ΝΕΤΙΑΣ ΑΓ. ΜΑΡΚΟ	●	Δ. ΒΡΟΜΟΛΙΜΝΗ	●
Δ. ΑΓΙΟΥ ΙΣΙΔΩΡΟΥ	●	Γ. ΠΛΑΤΑΝΟΣ ΜΩΡ.	●
Γ. ΠΑΛΑΙΟΧΩΡΑΦΑ	●	Γ. ΜΟΡΑΙΤΙΚΩΝ 3	●
Δ. ΔΑΣΙΑΣ	●	Γ. ΧΛΩΜΟΥ 1	●
Δ. ΠΟΥΛΑΔΩΝ	●	Γ. ΧΛΩΜΟΥ 2	●
Δ. ΖΥΓΟΥ	●	Γ. ΧΛΩΜΟΤΙΑΝΩΝ 1	●
Δ. ΣΓΟΥΡΑΔΩΝ	●	Γ. ΧΛΩΜΟΤΙΑΝΩΝ 2	●
Δ. ΣΠΑΡΤΥΛΑ	●	Γ. ΧΛΩΜΟΤΙΑΝΩΝ 3	●
Δ. ΝΤΑΜΑΡΙ	●	Γ. ΧΛΩΜΟΤΙΑΝΩΝ 4	●
Γ. ΣΚΟΡΔΟΥ ΚΑΝ.	●	Γ. ΑΝΩ ΠΑΥ/ΝΑΣ	●
Γ. ΦΛΟΕΤΑ ΚΑΝ.	●	Γ. ΔΙΑΜΑΝΤΗ ΑΓ ΜΑΤ.	●
ΓΕΩΤΡ. ΒΙΟΥ	●	Γ. ΒΟΥΝΙΑΤΑΔΩΝ	●
Γ. ΚΑΝΑΚΑΔΩΝ	●	Γ. ΑΓ ΜΑΤΘΑΙΟΥ	●
Γ. ΜΟΥΡΓΑΔΕΣ 1	●	Γ. ΓΑΡΔΙΚΙ-ΣΤΡΟΓΓ.	●
Γ. ΜΟΥΡΓΑΔΕΣ 2	●	Δ. ΚΑΤΩ ΠΑΥΛΙΑΝΑΣ	●
Γ. ΒΙΓΛΑ ΑΓ ΜΑΡΚΟΥ	●	Δ. ΒΟΥΝΙΑΤΑΔΩΝ	●
Γ. ΠΟΥΛΑΔΩΝ	●	Δ. ΧΛΩΜΟΤΙΑΝΩΝ 1	●
Γ. ΚΟΥΛ/ΑΡΔΟ ΖΥΓΟ	●	Δ. ΣΤΡΟΓΓΥΛΗΣ	●
Γ. ΣΓΟΥΡΑΔΩΝ	●	Δ. ΑΛΕΥΡΟΠΑΡΙΟΥ	●
Γ. ΟΜΑΛΗΣ	●	Δ. ΑΓΙΟΥ ΜΑΤΘΑΙΟΥ	●
Γ. ΡΑΝΤΑΡ	●	Δ. ΑΝΩ ΠΑΛΙΑΝΑΣ	●
Γ. ΞΕΣΦΑΛΙΑ	●	Δ. ΜΟΡΑΙΤΙΚΩΝ 1	●
Γ. ΝΤΑΜΑΡΙ ΚΟΡ/ΝΑΣ	●	Δ. ΧΛΩΜΟΤΙΑΝΩΝ 2	●
Γ. ΝΤΑΜΑΡΙ ΚΟΡ/ΝΑΣ	●	Δ. ΧΛΩΜΟΥ 1	●
Γ. ΜΑΣΤΟΡΗ	●		
Γ. ΚΗΠΟΥΡΓΙΟ	●		
Δ. ΜΠΑΡΜΠΑΤΗ	●		
ΒΙΓΛΑΣ ΑΓ. ΜΑΡΚΟ	●		
ΝΕΤΙΑΣ ΑΓ. ΜΑΡΚΟ	●		
Δ. ΑΓΙΟΥ ΙΣΙΔΩΡΟΥ	●		
Γ. ΠΑΛΑΙΟΧΩΡΑΦΑ	●		
Δ. ΔΑΣΙΑΣ	●		
Δ. ΠΟΥΛΑΔΩΝ	●		
Δ. ΖΥΓΟΥ	●		
Δ. ΣΓΟΥΡΑΔΩΝ	●		
Δ. ΣΠΑΡΤΥΛΑ	●		
Δ. ΝΤΑΜΑΡΙ	●		
Γ. ΣΚΟΡΔΟΥ ΚΑΝ.	●		
Γ. ΦΛΟΕΤΑ ΚΑΝ.	●		
ΓΕΩΤΡ. ΒΙΟΥ	●		





ΟΘΟΝΗ

Δ.Δ. ΚΑΣΣΩΠΑΙΩΝ





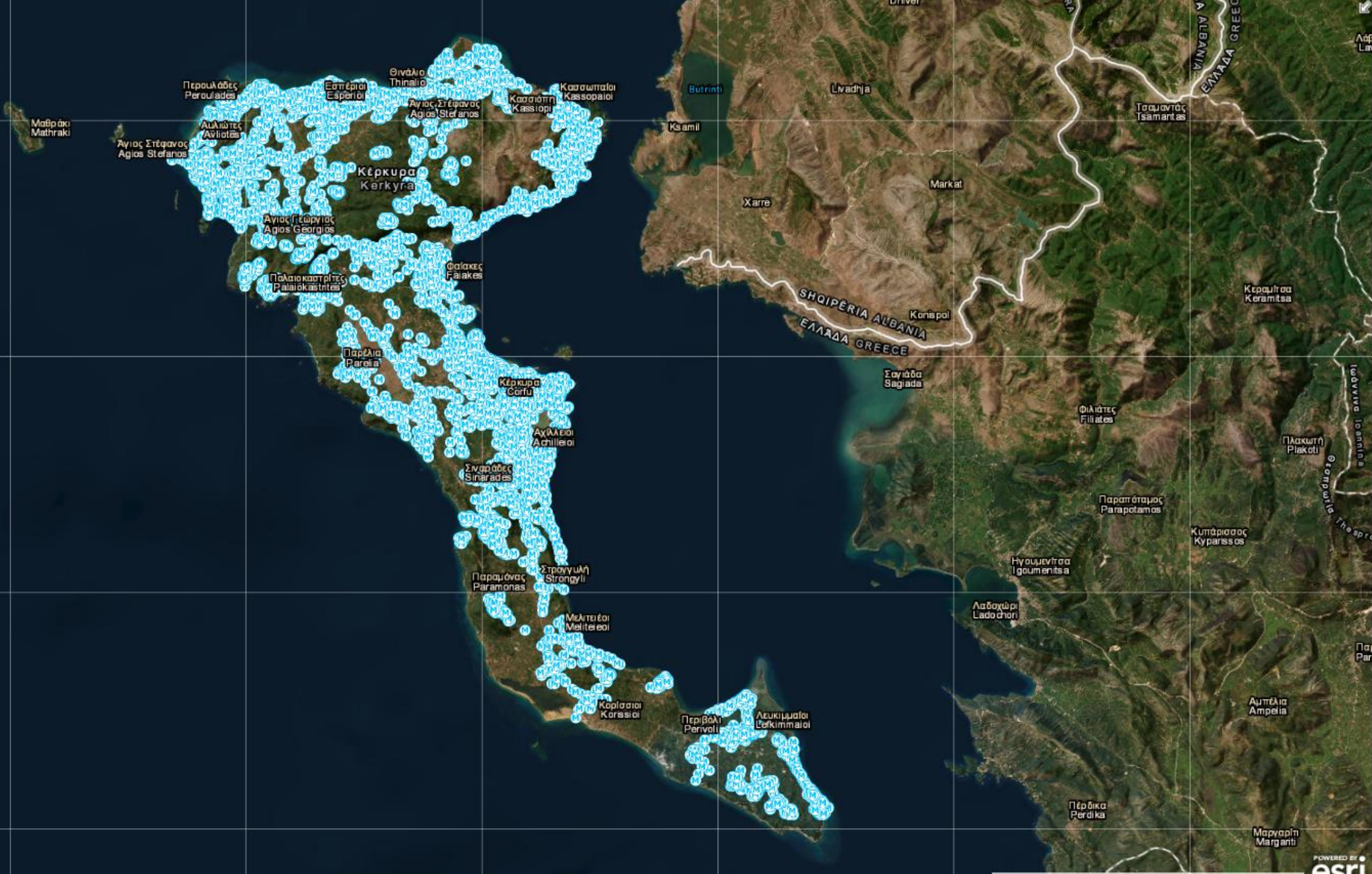
ΠΕΡΙΦΕΡΕΙΑ ΙΟΝΙΩΝ ΝΗΣΩΝ



Δημιουργία Ηλεκτρονικής Πλατφόρμας Ισοζυγίου Νερού και Διαρροών των Δικτύων Ύδρευσης

- Καταγραφή θέσεων υδρομετρητών
- Ανάπτυξη βάσης δεδομένων GIS
- Διασύνδεση GIS με τη βάση των καταναλωτών της ΔΙΑΔ.Ε.Υ.Α.Δ.Κ.
- Σύνταξη υδατικού ισοζυγίου





Μαθράκι
Mathraki

Άγιος Στέφανος
Agiolites

Περουιάδες
Peroulades

Αλιανίτες
Aliantes

Κέρκυρα
Kerkyra

Άγιος Γεώργιος
Agiolites

Παλαιόκαστρις
Palaiokastres

Παρέλια
Parelia

Κέρκυρα
Corfu

Αχίλλειοι
Achilleoi

Σινναράδες
Sinarades

Παραμόνας
Paramonas

Στραγγυλή
Strongyli

Μελιτείοι
Meliteioi

Κορίσσιοι
Korisioi

Περίβολι
Perivoli

Λεκιμμάιοι
Lekimmaioi

Θινάλιο
Thinalio

Άγιος Στέφανος
Agiolites

Κασσιόπη
Kassiope

Κασσωπαίοι
Kassopoi

Κsamili

Χαίρε

ΣΗΟΙΡΕΡΙΑ ΑΛΒΑΝΙΑ
ΕΛΛΑΔΑ GREECE

Κορίσπι

Σαγιάδα
Sagiada

Φιλιάτες
Filiates

Παραπόταμος
Parapotamos

Ηγουμενίτσα
Igoumenitsa

Λαδοχώρι
Ladochori

Πέρδικα
Perdika

Μαργαρίτη
Margarithi



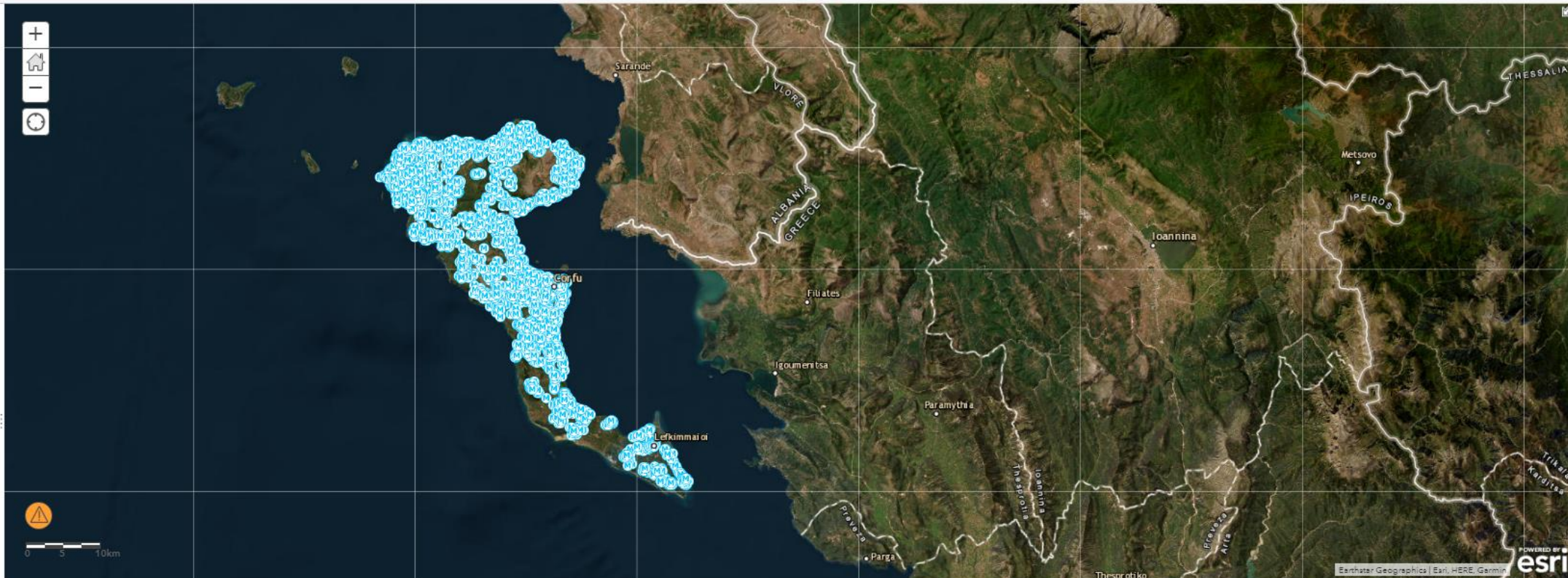
0 3 6km

[Details](#) [Add ▾](#) [Edit](#) [Basemap](#) [Analysis](#)

[Save ▾](#) [Share](#) [Print ▾](#) [Directions](#) [Measure](#) [Bookmarks](#)

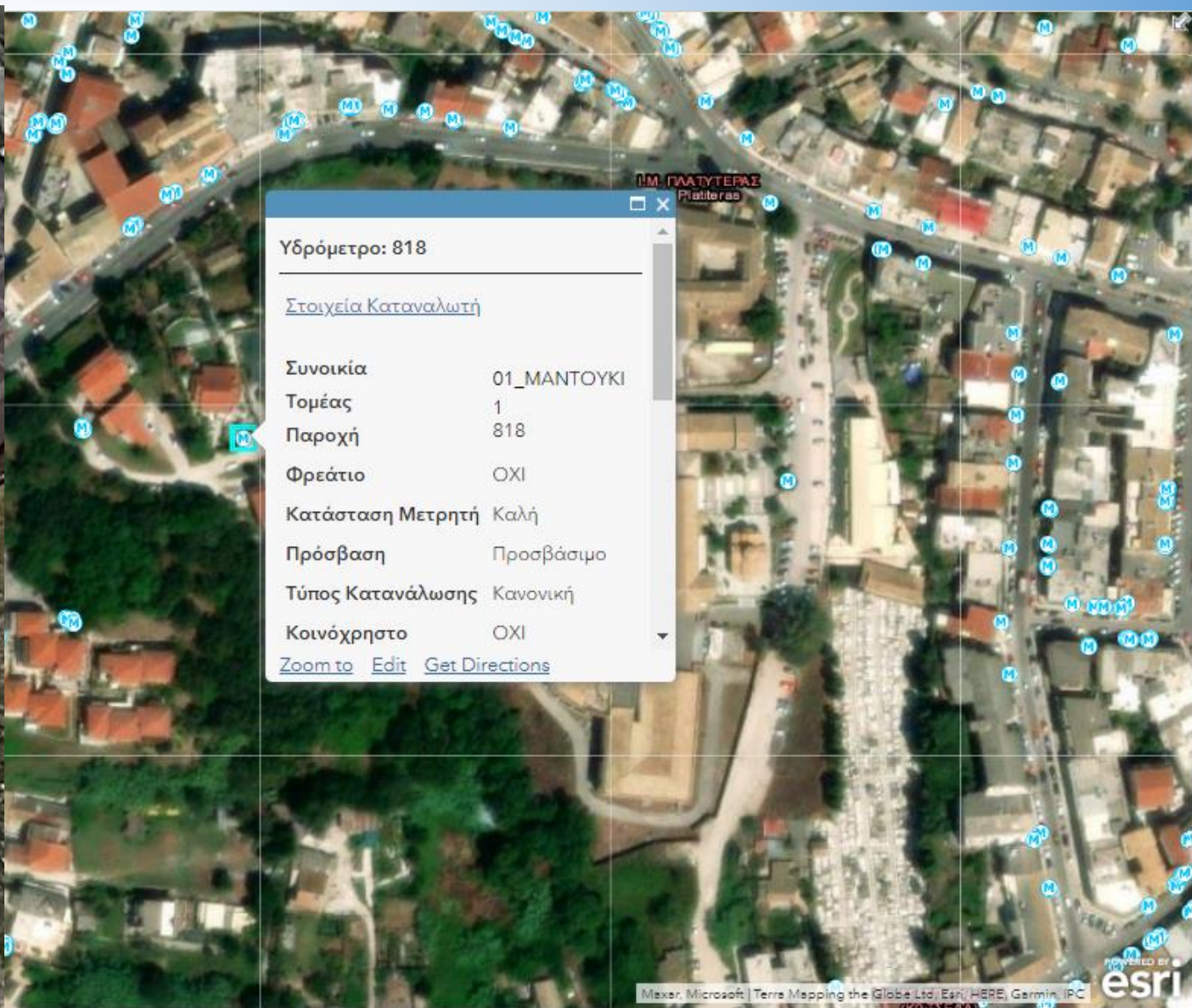
[About](#) [Content](#) [Legend](#) [✎](#)

- Contents
- Υδρόμετρα Ελλατωματικά
 - Παλιά Υδρόμετρα
 - Ζώνες Υδροδότησης
 - Υδρόμετρα
 - Ζωνοποίηση
 - Βάνες
 - [▶ Δορυφωτικές εικόνες με ετικέτες](#)



Υδρόμετρα (Features: 63584, Selected: 0)

Παροχή	Φρεάτιο	Κατασταση Μετρητη	Πρόσβαση	Τυπος Καταναλωσης	Κοινοχρηστο	Κατασταση Συνδεσης	Διαρροη	Παρατηρησεις	DateCreated	DateEdited	Υψομετρο	Οριζο
61,938	ΟΧΙ	Καλή	Προσβάσιμο	Κανονική	ΟΧΙ	Κανονική	ΟΧΙ		7/26/2019, 10:55 AM	9/15/2021, 3:00 PM	46.80	0.03
61,936	ΟΧΙ	Καλή	Προσβάσιμο	Κανονική	ΟΧΙ	Κανονική	ΟΧΙ		7/26/2019, 11:01 AM	9/15/2021, 3:00 PM	46.26	0.01
61,935	ΟΧΙ	Καλή	Προσβάσιμο	Κανονική	ΟΧΙ	Κανονική	ΟΧΙ		7/26/2019, 11:02 AM	9/15/2021, 3:00 PM	45.34	0.24
61,934	ΟΧΙ	Καλή	Προσβάσιμο	Κανονική	ΟΧΙ	Κανονική	ΟΧΙ		7/26/2019, 11:05 AM	9/15/2021, 3:00 PM	46.58	0.02
61,933	ΟΧΙ	Καλή	Προσβάσιμο	Κανονική	ΟΧΙ	Κανονική	ΟΧΙ		7/26/2019, 11:06 AM	9/15/2021, 3:00 PM	46.61	0.04
61,940	ΟΧΙ	Καλή	Προσβάσιμο	Κανονική	ΟΧΙ	Εξαγωγή	ΟΧΙ		7/26/2019, 11:07 AM	9/15/2021, 3:00 PM	46.30	0.01
61,941	ΟΧΙ	Καλή	Προσβάσιμο	Κανονική	ΟΧΙ	Κανονική	ΟΧΙ		7/26/2019, 11:08 AM	9/15/2021, 3:00 PM	47.04	0.04



Υδρόμετρο: 818

[Στοιχεία Καταναλωτή](#)

Συνοικία	01_ΜΑΝΤΟΥΚΙ
Τομέας	1
Παροχή	818
Φρεάτιο	ΟΧΙ
Κατάσταση Μετρητή	Καλή
Πρόσβαση	Προσβάσιμο
Τύπος Κατανάλωσης	Κανονική
Κοινόχρηστο	ΟΧΙ

[Zoom to](#) [Edit](#) [Get Directions](#)



ΠΕΡΙΦΕΡΕΙΑ ΙΟΝΙΩΝ ΝΗΣΩΝ



ΣΤΟΧΟΣ ΔΙΑΔ.Ε.Υ.Α.Δ.Κ.

- Δημιουργία **Ενιαίου Κεντρικού Συστήματος Ελέγχου** ύδρευσης για το νησί της Κέρκυρας
 - ✓ Υλοποιηθείσα πράξη «Παρακολούθηση και Έλεγχος Περιφερειακών Υδραγωγείων Κέρκυρας και Δημιουργία Ηλεκτρονικής Πλατφόρμας Ισοζυγίου Νερού και Διαρροών»
 - ✓ Αναβάθμιση του υφιστάμενου Συστήματος Παρακολούθησης Διαρροών Δικτύου Ύδρευσης για την πόλη της Κέρκυρας (χρηματοδοτήθηκε από το Ταμείο Συνοχής στο πρόγραμμα ΕΣΠΑ 2000-2006)
 - ✓ Σταδιακή μετάβαση σε ψηφιακούς υδρομετρητές (ΕΣΠΑ 2021-2027)





ΠΕΡΙΦΕΡΕΙΑ ΙΟΝΙΩΝ ΝΗΣΩΝ

